

ВАРИАНТ 4

ЧАСТЬ С Выберите один верный ответ.

1. Что из перечисленного является физическим явлением?

- 1) в бутылке прокисло молоко
- 2) распустился подснежник
- 3) прогремел раскат грома
- 4) зажила рана под действием мази

2. Что является самой маленькой частицей воды?

- 1) маленькая капля
- 2) маленький шарик
- 3) молекула
- 4) атом

3. Куски стальной и медной проволоки имеют одинаковые массы. Что можно сказать об объемах этих проволок?

- 1) объем стальной проволоки больше, чем медной
- 2) объем медной проволоки больше, чем стальной
- 3) объем стальной проволоки меньше, чем медной
- 4) объемы проволок одинаковы

4. В каком случае возникает сила упругости?

- 1) при равномерном движении тела
- 2) при падении тела
- 3) при охлаждении тела
- 4) при деформации тела

5. В каком состоянии вещество передает оказываемое на него давление только по направлению действия силы?

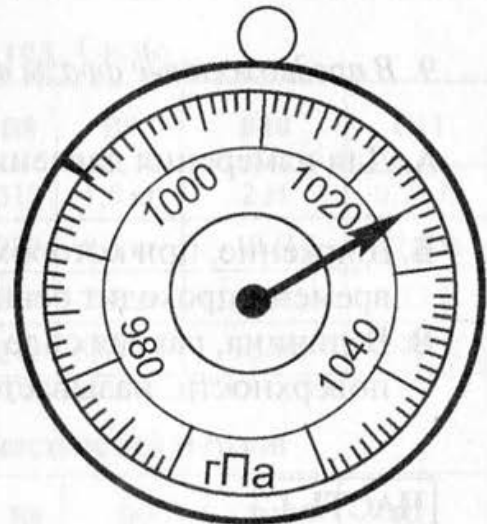
- 1) в твердом и жидком
- 2) в жидком и газообразном
- 3) в твердом
- 4) в жидком

6. Отношение полезной работы к полной работе при использовании различных механизмов всегда ...

- 1) больше 100 %
- 2) меньше 100 %
- 3) равно 100 %
- 4) равно 0

7. Каковы показания барометра, изображенного на рисунке?

- 1) 1025 гПа
- 2) 1031 гПа
- 3) (1025 ± 1) гПа
- 4) $1025 \text{ гПа} \pm 50 \text{ Па}$



ЧАСТЬ В

8. Каждой величине из первого столбца поставьте в соответствие формулу, единицу измерения и прибор из второго, третьего и четвертого столбцов. Ответ запишите в виде последовательности четырех цифр.

1) давление жидкости	1) $F = mg$ 2) $p = \rho gh$ 3) $A = Fs$	1) Па 2) Н 3) Дж 4) кг 5) — 6) с 7) л 8) м	1) барометр 2) спидометр 3) динамометр 4) — 5) весы 6) манометр 7) ареометр
2) механическая работа	4) $P = mg$ 5) $m = \rho V$		
3) масса	6) $F = \rho g V$		

9. В предложенные фразы вставьте пропущенные слова.

А. Для измерения давления газа в сосуде используют прибор ...

Б. Движение, при котором тело за любые равные промежутки времени проходит равные пути называется ...

В. Величина, равная силе, действующей на единицу площади поверхности, называется ...

ЧАСТЬ С

10. Решите задачу.

На рисунке представлен фрагмент упаковки майонеза. Используя информацию упаковки, определите выталкивающую силу, действующую на шарик из стекла массой 1,5 г, помещенный случайно в этот майонез.

230 мл / 230 г